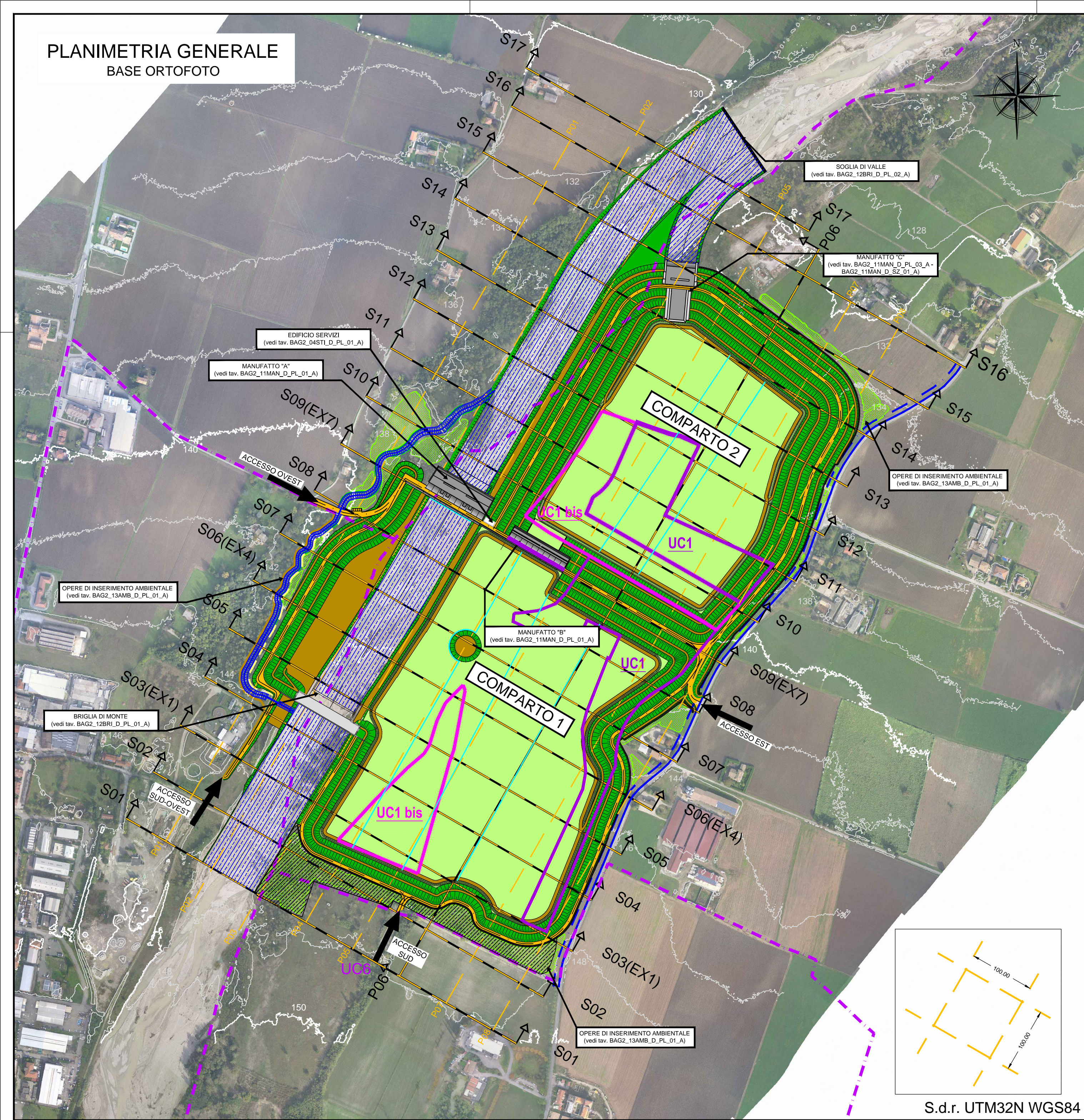
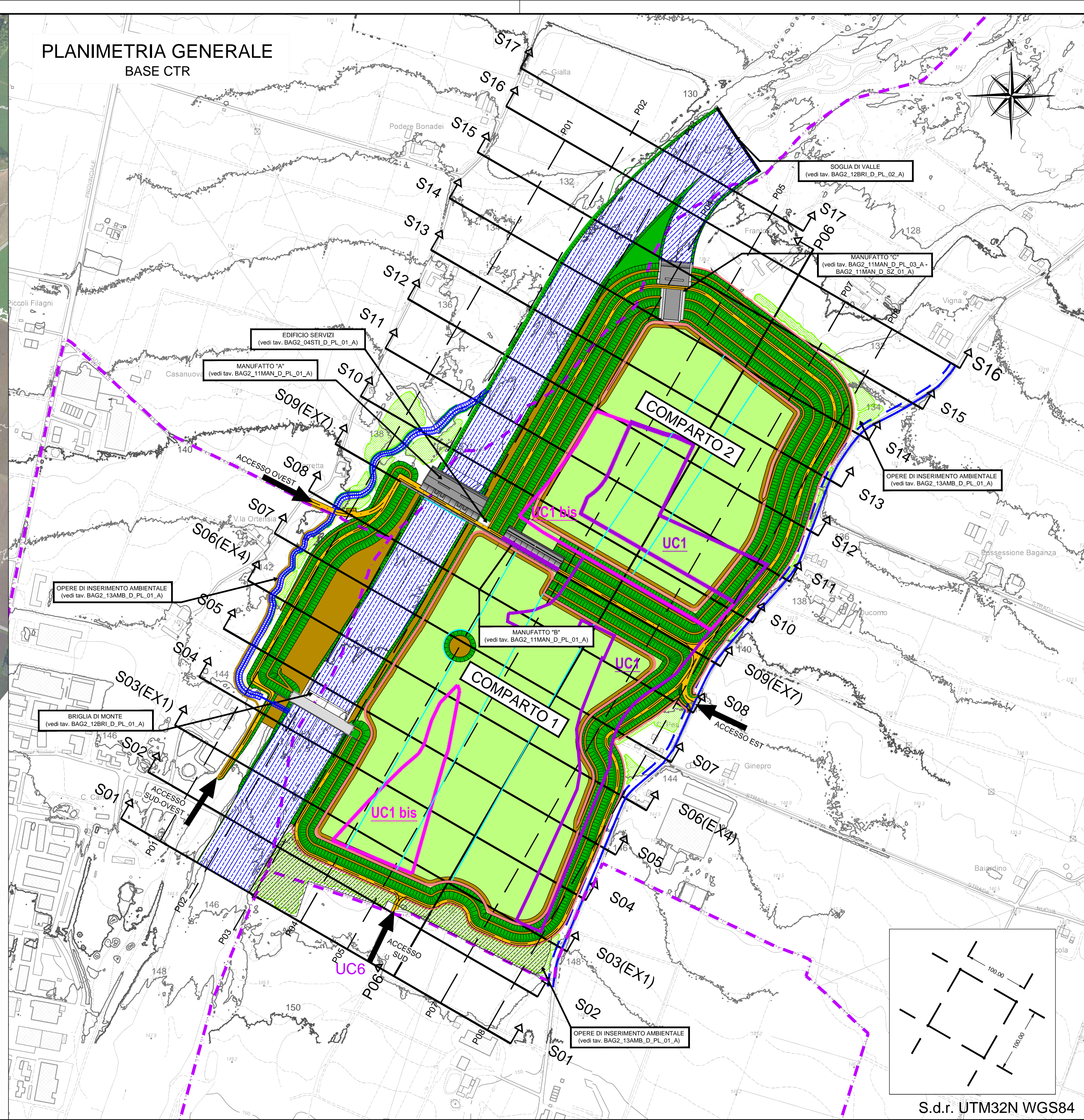


PLANIMETRIA GENERALE  
BASE ORTOFOTO



S.d.r. UTM32N WGS84

PLANIMETRIA GENERALE  
BASE CTR



S.d.r. UTM32N WGS84

LEGENDA

STATO DI FATTO:	PROGETTO:
Ortofoto 2014	Arginatura cassa
Cartografia CTR	Percorsi di servizio principali
Curve di livello DTM 2016	Sistemazione d'alveo T.Baganza
Sezioni trasversali	<b>PROGETTO CAVE:</b>
Ciglio esterno S.P. 56	Unità di cava
Limite fascia di rispetto (10 m)	

IL RESPONSABILE DELL'ATTIVITA' SPECIALISTICA  
Dott. Ing. Nicola Passarelli  
(documento firmato digitalmente)









Via Garibaldi 75 - 43121 PARMA

CASSA DI ESPANSIONE DEL TORRENTE BAGANZA  
NEI COMUNI DI FELINO, SALA BAGANZA,  
COLLECCHIO E PARMA (PR-E-1047)

PROGETTO DEFINITIVO

B	06/2017	Emissione nell'ambito dell'istruttoria VIA - RER e MIT - DGD	DM	NP	DC
A	10/2016	Prima emissione	DM	NP	DC
INDICE	DATA	MODIFICHE	DISEGN.	CONTR.	APPROV.

QUADRO PROGETTUALE GENERALE  
PLANIMETRIA GENERALE

IL RAGGRUPPAMENTO TEMPORANEO DI PROFESSIONISTI:			PER IL R.T.P.:
<div>MANDATARIA</div> <div>PROGETTAZIONE GENERALE ED IDRAULICA</div> <div>MAJONE&amp;PARTNERS</div> <div></div> <div>Prof. Ing. Ugo Majone Dott. Ing. Silvio Bazzani Dott. Ing. Marco Belicchi Dott. Ing. Nicola Passarelli Dott. Ing. Michele Ferrari Dott. Ing. Gaetano Di Franca</div>	<div>MANDANTE</div> <div>STUDIO DI IMPATTO AMBIENTALE</div> <div></div> <div>AMBITER s.r.l.</div> <div>servizi di ingegneria ambientale</div> <div>Dott. Geol. Giorgio Neri Dott. Amb. Gabriella Virgili Dott. Amb. Alessia Ravera Dott. Amb. Ecol. Adelia Sabatino Dott. Nat. Silvia Del Fiore Dott. Arch. Daniela Piscicottano Dott. Leg. Rossana Valentini</div>	<div>MANDANTE</div> <div>ASPETTI GEOLOGICI ED IDROGEOLOGICI</div> <div></div> <div>ES</div> <div>INGEGNERIA GEOLOGICA</div> <div>Prof. Geol. Giovanni Paolo Beretta Dott. Geol. Maurizio Naspoli Dott. Geol. Monica Averanzi Dott. Geol. Anna Cantoni Dott. Maria Maiochi</div>	Dott. Ing. Denis Cerlini  (documento firmato digitalmente)
<div>MANDANTE</div> <div>ANALISI DELL'ASTA FLUVIALE</div> <div></div> <div>Alberto Bizzarri</div> <div>Prof. Ing. Alberto Bizzarri</div>	<div>MANDANTE</div> <div>ASPETTI STRUTTURALI</div> <div></div> <div>Colleselli</div> <div>Ing. Claudio Marcello S.r.l.</div> <div>Dott. Ing. Carlo Claudio Marcello</div> <div>Prof. Ing. Francesco Colleselli</div>	<div>MANDANTE</div> <div>ASPETTI GEOTECNICI</div> <div></div> <div>Colleselli</div> <div>Ing. Claudio Marcello S.r.l.</div> <div>Dott. Ing. Francesco Colleselli</div>	IL R.U.P.:  Dott. Ing. Mirella Vergnani  (documento firmato digitalmente)
<div>CONSULENTI:</div> <div>MODELLAZIONE FISICA E NUMERICA</div> <div>DICATEA - Università degli studi di Parma</div> <div>(Prof. Ing. Paolo Mignosa)</div> <div>ASPETTI ARCHEOLOGICI</div> <div>AR/S Archeosistemi società Cooperativa</div> <div>(Archeologa Lorenza Bronzoni)</div>			
<div>CODICE ELABORATO:</div> <div>BAG201GENDPL02B</div> <div>ID (1) CAP. (2) TIPO (3) DOC. (4) PROGR. (5-6) REV. (7)</div> <div>1:5'000</div>			OTTOBRE 2016